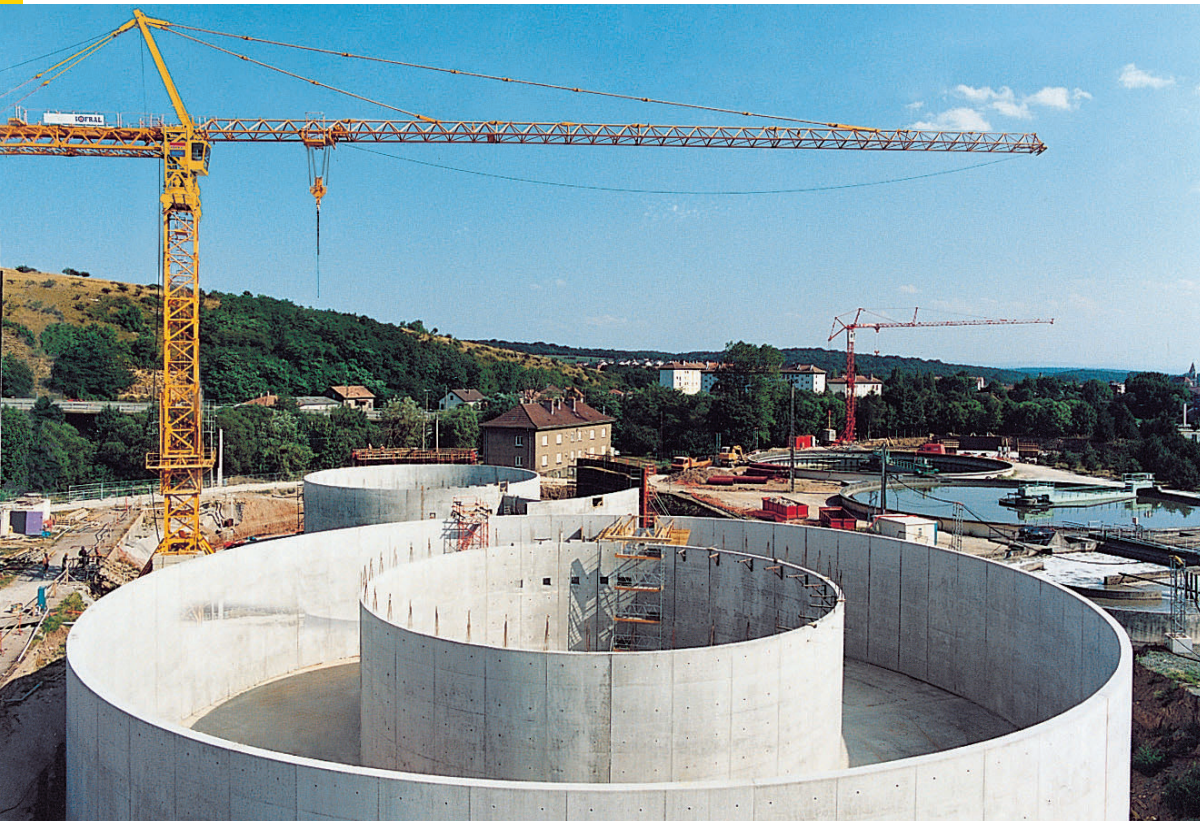
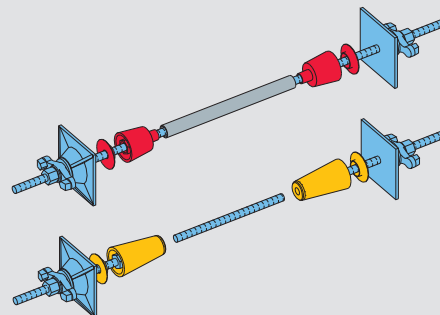


Technika spínání DK, SK

Správné řešení pro jakýkoliv požadavek



vodotěsné
plynotěsné
žáruvzdorné
zvukotěsné
vhodné pro bezpečnostní zóny



Obsah

Vydání 10 | 2011

PERI GmbH
Formwork Scaffolding Engineering

P.O. Box 1264
89259 Weissenhorn
Germany
Tel. +49 (0) 7309.950-0
Fax +49 (0) 7309.951-0
info@peri.com
www.peri.com

- 1 Technika spínání PERI DK, SK**
- 2 Správné řešení pro jakýkoliv požadavek
- 4 Ukázky realizovaných projektů
- 6 Pečlivost při práci zaručuje nepropustné a čisté místo po sepnutí
- 8 Zvláštnosti v používání
- 10 Přehled, objednávkový formulář těsnicích kónusů DK
- 12 Přehled, objednávkový formulář kotevních kónusů SK
- 14 Výrobní program
- 22 PERI v České republice
- 24 Zastoupení PERI ve světě

Důležitá upozornění

Při používání našich výrobků je nutné dodržovat zákony a předpisy v aktuálním znění platné v zemi, ve které jsou výrobky používány.

Technická řešení vyobrazená v tomto prospektu vyplývají z momentální situace na stavbě. Nelze je proto, obzvláště detaily kotvení či detaily vztahující se k bezpečnosti práce, brát jako platná a závazná.

Je třeba přesně dodržovat bezpečnostní pokyny a údaje o zatížení. Změny a odlišnosti je nutné doložit zvláštním statickým posouzením.

Technické změny sloužící pokroku vyhrazeny.
Omyly, chyby v zápisu a tisku vyhrazeny.

Problematika

Spínáním běžnými způsoby není v praxi spolehlivě zajištěna vodotěsnost. Při procesu tuhnutí betonu dochází k jeho smršťování, což vede ke vzniku trhlinek, které mohou probíhat v místě sepnutí po celé délce otvoru. Problémy mohou nastat i v průběhu odbedňování. Velmi často se stává, že napjaté termíny výstavby vyžadují odbednění již jeden den po betonáži. Přitom je matice táhla uvolňována několika údery kladiva. Tyto rány mohou vést k otřesům táhel a ve-stavěných dílů. Dále působí po uvolnění jedné strany bednění tahová síla táhla jedním směrem, čímž dochází k vytvoření vlasových trhlin okolo zabudovav-ných dílů. Běžné protažení táhla při betonáži a jeho nevyhnutelná zpětná deformace při uvolňování vede ke vzniku dalších trhlin mezi táhlem a betonem.

Požadavky

PERI svými dvěma variantami splňuje požadavky.

Aby byla místa pro spínání dobře utěsněná, je nevyhnutelné, nezávisle na zvoleném postupu, pracovat velmi pečlivě.

PERI vyvinula novou techniku pro následné utěsnění míst, ve kterých bylo bednění sepnuto. Šance, vyrobít nepropustné stěny, je tím nesrovnatelně větší než při běžném použití.

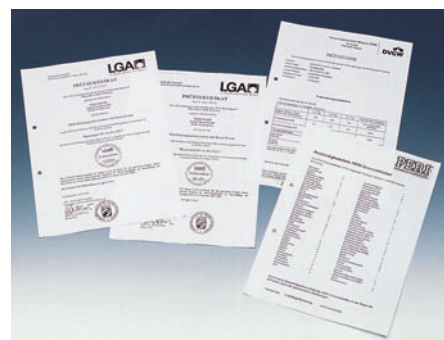
Při uzavírání spínacích míst je možné mít vliv na kvalitu utěsnění, zatímco k zabetonovaným těsnicím dílům již není žádný přístup. Zkušený odborník ví, jaké nepředvídatelné situace se mohou během procesu betonáže a tvrdnutí vyskytnout.

Řešení

Spínací systémy PERI DK a SK jsou:

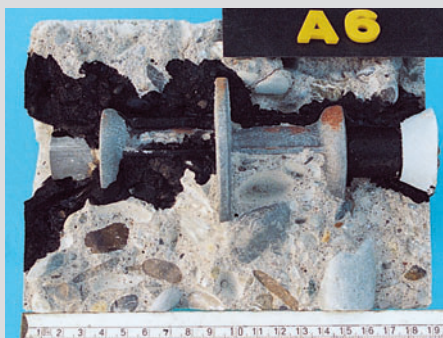
- vodotěsné
- plynotěsné
- žáruvzdorné F90
- zvukotěsné
- vhodné pro bezpečnostní zóny

Zkušební protokoly úředně ověřené Zkušebním ústavem.



Nedostatky při použití středového odlitku

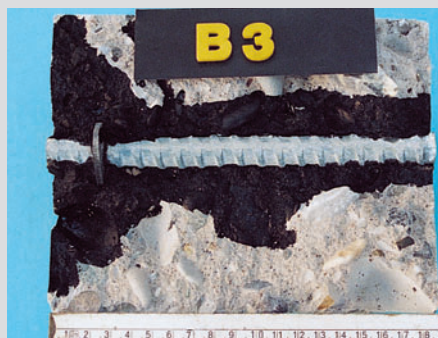
Velmi častou chybou se v současnosti jeví usazení trubky chránící obě táhla vedle zabudovaných částí. Propustnou trubkou může voda proniknout až do středu stěny a drahý odlitek pak ztrácí svůj účinek.



Tvorba trhlin ohrožuje vodotěsnost jak při použití středového odlitku ...

Nedostatky při použití trubek z vláknitého betonu

Největší potíže způsobuje lámání a praskání trubek. Jeden úder kladivem navíc nebo jedno malé přetočení matice a trubka z vláknitého betonu praská.



... tak i podél zabetonovaných táhel.

Spolehlivé řešení

S technikou spínání PERI DK, SK.



Nepropustný prostup je vždy nejlevnější!

Technika spínání PERI DK, SK

Správné řešení pro jakýkoliv požadavek

Systém s těsnicím kónusem DK

Přednosti

- Snadné vyjmutí těsnicích kónusů DK pomocí klíče.
- Mnohonásobné opakované použití těsnicího kónusu DK.
- Všechny těsnicí kónusy DK DW 15, 20, 26 mají stejný tvar, tzn. betonový kónus se hodí do jakéhokoliv otvoru po těsnicích kónusech.
- Cílené nasazení u průsaků.
- Vodotěsný beton, zvukotěsné a protipožární stěny do tloušťky 60 cm.

Použití

Systém je složen ze dvou opakovaně použitelných těsnicích kónusů DK a distanční trubky, která zůstane zabetonovaná.

Výhodou při obedňování je průběžné táhlo.

Těsnění DW 15 mezi kónusem a bedněním pomáhá vyrovnávat nerovnosti a zabraňuje znečištění otvoru betonovým mlékem.



Systém s kotevním kónusem SK

Přednosti

- Životnost SK kotevních kónusů je dlouhá. Je možné eventuálně vyměnit částí z umělé hmoty.
- Odbedňování je snadné – SK kotevní kónusy se snadno vyšroubují.
- Se ztraceným táhlem se používají u stěn v bezpečnostních zónách.
- Je použitelný také jako pevná vzpěra s distanční trubkou u stěn tlustých více než 60 cm. Táhlo je možné použít opakovaně.

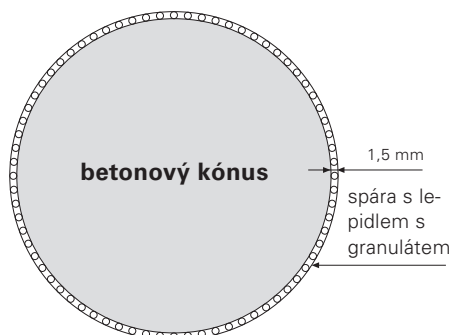
Používání

Systém SK je složen ze 2 opakovaně použitelných SK kotevních kónusů a 3 táhel, z nichž prostřední může zůstat zabetonováno (např. v bezpečnostních zónách a u staveb odolných proti záření). V ostatních případech se používá distanční trubka, díky tomu je táhlo uprostřed opakovaně použitelné. Uzavření těsněním DW 15, 20, 26 se provádí podobně jako u těsnicího systému DK.



Betonové kónusy

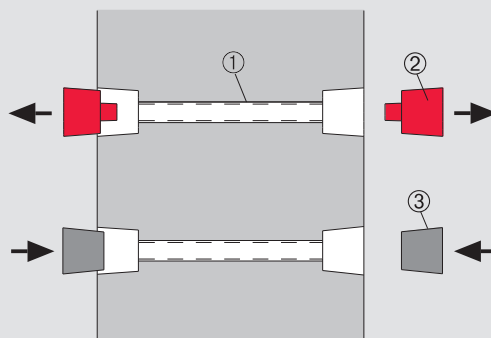
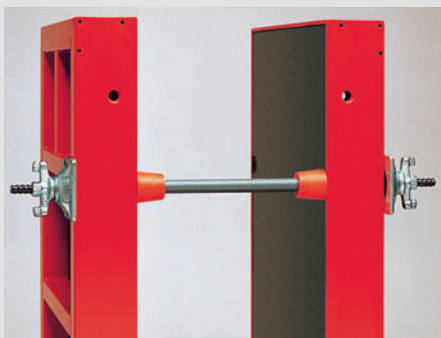
- povrch hladký, bez pórů
- šedá barva betonu
- kvalita betonu třídy B100
- vodotěsnost styku prozkoušena dle DIN 1048 část 5 (odpovídá 50 m vodního sloupce).



Do těsnicího lepidla jsou přimíchány granule, které centrují polohu betonového kónusu a zabraňují sesednutí.

Těsnicí lepidlo

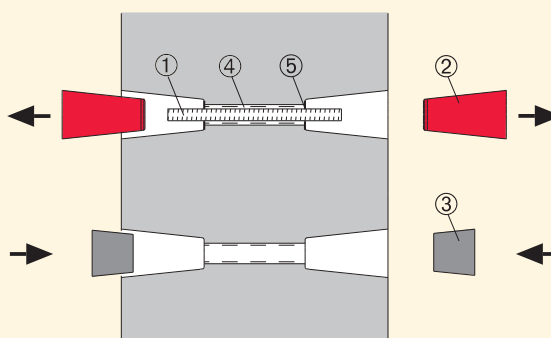
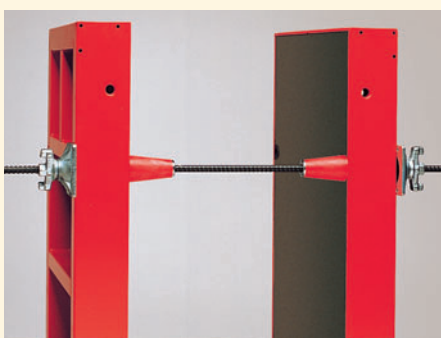
- dvousložkové lepidlo s optimálním poměrem složek 1:1
- šedá barva betonu
- doba zpracování 1 hodina při 23 °C
- vhodné pro:
 - vodojemy
 - potravinová síla
- odolné vůči mořské vodě
- odolné vůči chladnu i horku
- podmíněně kyselinovzdorné



DK Systém je

- vodotěsný
- plynotěsný
- žáruvzdorný
- zvukotěsný

- ① dist. trubka se zdrsn. povrch. (1x)
- ② DK těsnící kónusy (2x)
- ③ DK betonové kónusy (2x)



Systém SK případ 1 táhlo opakovaně použitelné

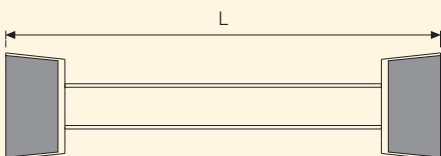
- vodotěsný
- plynotěsný
- žáruvzdorný
- zvukotěsný

- ① opakovaně použitelné táhlo (1x)
- ② SK kotevní kónusy (2x)
- ③ SK betonové kónusy (2x)
- ④ dist. trubka se zdrsn. povrch. (1x)
- ⑤ SK těsnění (2x)

Důležitá informace

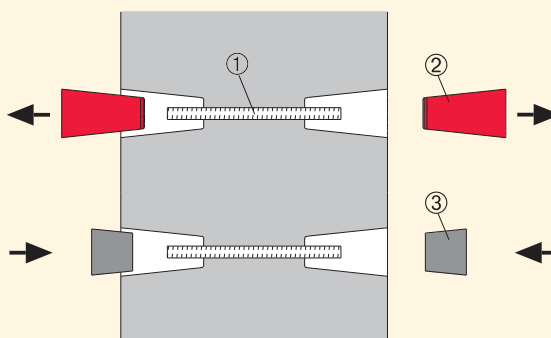
pro systémy spínání DK a SK:

Distanční trubky musí mít přesně stejnou délku, aby mohlo být bednění uzavřeno čistě. Jinak hrozí nebezpečí, že dojde k výronu betonového mléka, otvory po kónusech nebudou hladké a dojde tak k výronu do povrchu betonu.



Upozornění:

Je velmi důležité, aby distanční trubky systémů DK a SK měly přesně stejnou délku.



Systém SK případ 2 ztracené táhlo

- vodotěsný
- plynotěsný
- žáruvzdorný
- zvukotěsný
- vhodný pro bezpečnostní zóny

- ① ztracené táhlo (1x)
- ② SK kotevní kónusy (2x)
- ③ SK betonové kónusy (2x)

Technika spínání DK, SK

Ukázky realizovaných projektů



ČOV v Hamelnu,
Německo.

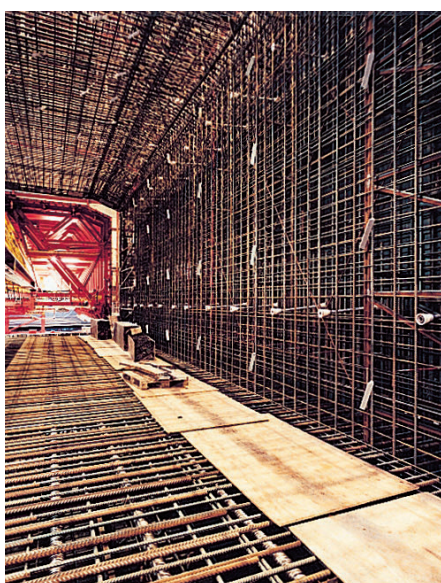


Tunnel Ortsumfahrung B 311,
Ertingen, Německo.



Další realizované projekty:

- ČOV Käppala 2001, Švédsko
- ČOV Izmit, Turecko
- ČOV Villach, Rakousko
- Výšková nádrž Weilheim, Německo
- Nádrž na spodní vodu Gaggenau, Německo
- Most Seitschen, Německo
- Sídliště Spremberg, Německo



Tunel Oeresund, z Dánska do Švédska.



Tunel v Häggsviksleden, Švédsko.

Technika spínání PERI DK, SK

Pečlivost při práci zaručuje nepropustné a čisté místo po sepnutí

Demontáž DK těsnicího kónusu

Po odbednění se DK těsnicí kónus odstraní kónusovým DK klíčem UNI. Klíč se jednoduše nasadí, lehce se jím pootočí a společně s těsnicím kónusem se vyjme. Kónusy mohou být později znovu použity.

Pečlivost při montáži distanční trubky zaručuje vytvoření nepropustného a čistého místa po sepnutí.



Demontáž DK těsnicích kónusů pomocí DK klíče UNI.

Montáž betonového kónusu

Důležité:

Povrch otvoru po těsnicím kónusu musí být suchý, zbavený prachu, bez námrazy a nesmí být mastný. Povrchová teplota lepidla, kónusu a betonu musí být min. + 5 °C.

Do očištěného odlitku tence nanést těsnicí lepidlo.

Betonový kónus držet pomocí speciálních kleští a poté na boční strany i zepředu stejnoměrně nanést lepidlo.

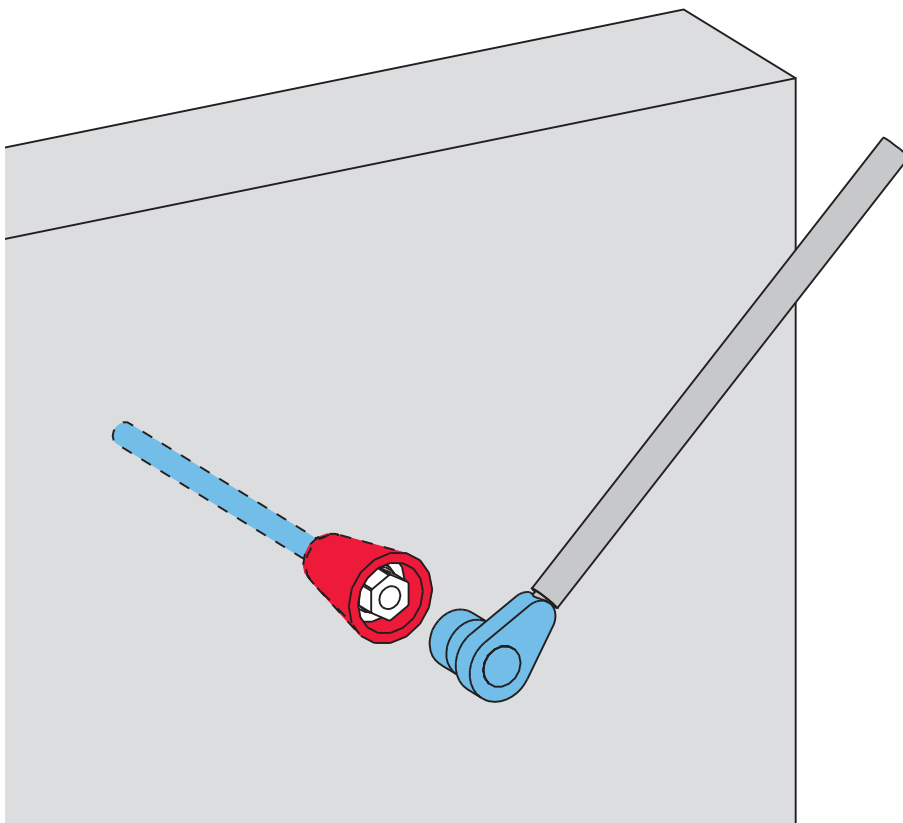
Betonový kónus vsadit do odlitku a několikrát jím lehce otočit, aby se lepidlo mohlo stejnoměrně rozložit.



Demontáž SK kotevního kónusu

Pro vyjmutí SK kotevního kónusu je potřebné následující nářadí:

Kónus	Nářadí
SK kotevní kónus DW 15	Nástrčný ořech 27 mm – 1/2" č. výr.: 029650
SK kotevní kónus DW 20	Nástrčný klíč 36 mm č. výr.: 031480
SK kotevní kónus DW 26	Nástrčný ořech 46 mm - 1" č. výr.: 029630



Pro demontáž každého SK kotevního kónusu je zapotřebí nástrčný klíč 27, 36 nebo 46 mm.

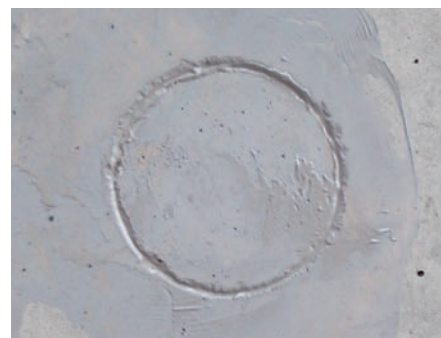
Úderem kladiva na šablonu se betonový kónus dosadí.



Přebytečný těsnicí tmel se odstraní špachtlí.



Místo po sepnutí se systémem PERI je nepropustné a čisté.



Technika spínání PERI DK, SK

Zvláštnosti v používání

U vodotěsného betonu

Vodotěsný neznamená vodonepropustný

Jako „vodonepropustné“ se označují takové látky a materiály, do kterých nepronikne voda.

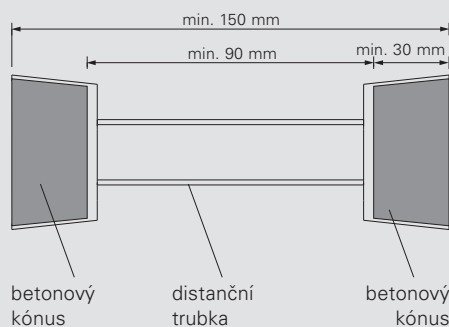
U „vodotěsných“ stavebních děl se na straně od vody odvrácené odpaří více vody, než pronikne do stěny zavodněné.

To znamená

Uzavírací kónusy, které jsou kratší než 50 mm, znamenají riziko, že voda pronikne do otvoru po spínání, obteče kónus a trhlínkami v trubce proniká dále. U vodotěsného betonu je proto vždy nutno používat DK těsnicí kónusy DW 15/55 nebo SK kotevní kónusy DW 15.

Protipožární ochrana

Pokud jsou dodrženy minimální rozměry nosné i nenosné železobetonové stěny tak, jak jsou znázorněny na obrázku, nevykazuje taková stěna v případě použití systémů spínání DK a SK porušení požární odolnosti F 90 dle DIN 4102, část 4.

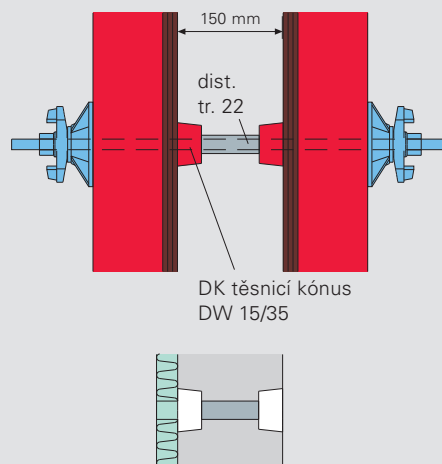


Takto provedené místo sepnutí odpovídá požadavkům DIN 4102, část 4 a splňuje tak třídu požární odolnosti F 90.

U ochrany proti hluku

Zvuk šířící se vzduchem

Použití systémů spínání DK a SK nemá žádný měřitelný negativní vliv na zvukovou izolaci stěn bez ohledu na tloušťku stěny. Platí to pro jakoukoliv tloušťku stěny s vestavěnou izolační deskou nebo bez ní.



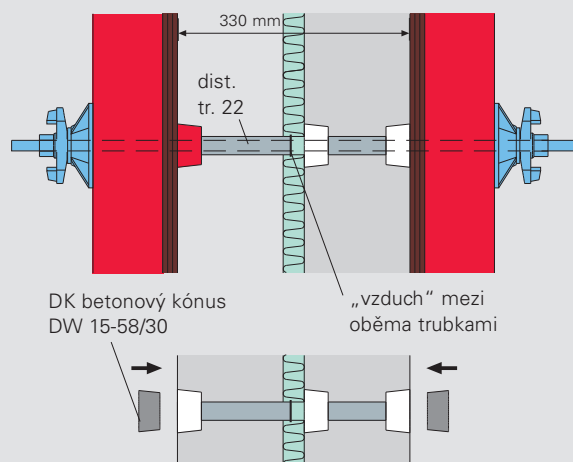
U plynotěsného betonu

Plynotěsný neznamená plynonepropustný

Systémy spínání PERI nijak neovlivňují difuzní odpor betonových stěn.

Zvuková izolace

U dvourstvých stěn je nutno dodržet, aby byly distanční trubky v místě izolace přerušeny. Pro zvuk šířený vzduchem zde platí stejná doporučení, jako u jednoduchých stěn.

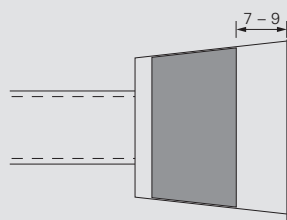
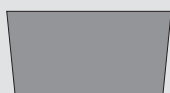


Pohledový beton

Další varianty betonových kónusů mohou být využity při různých požadavcích architektů např. u příznaných obtisků, nebo pohledových spar. (odchyly mezi barvou betonu a kónusů jsou možné)

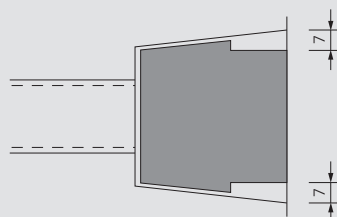
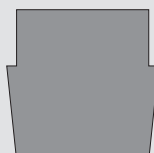


DK bet. kónus DW 15-58/30, č. v.řr. 031642

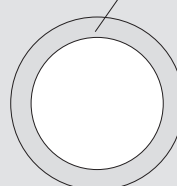


Vlepené betonové kónusy s pohledovými spárami.

DK betonový kónus pohledový 01 DW 15-58/52, č. v.řr. 031641



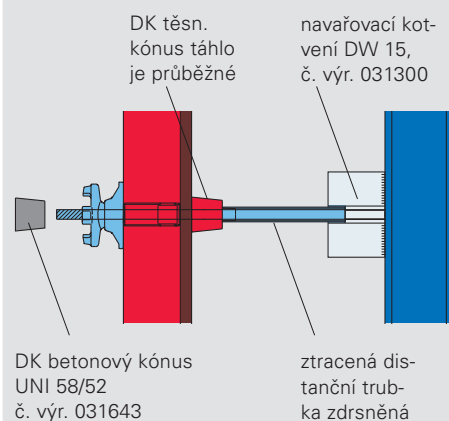
pohledová spára



Jednostranné bednění u štetové stěny

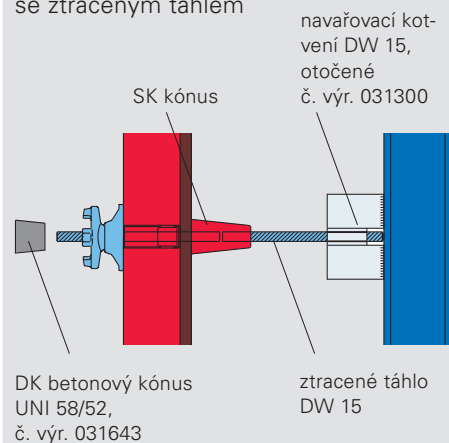
Případ 1

s opakovaně použitelným táhlem



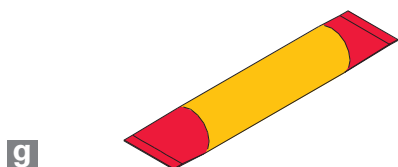
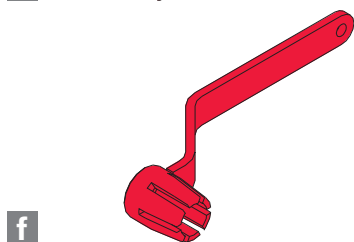
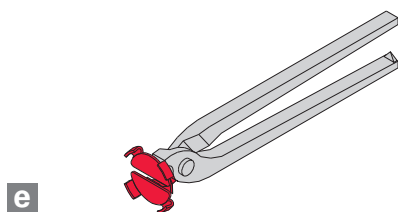
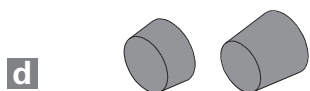
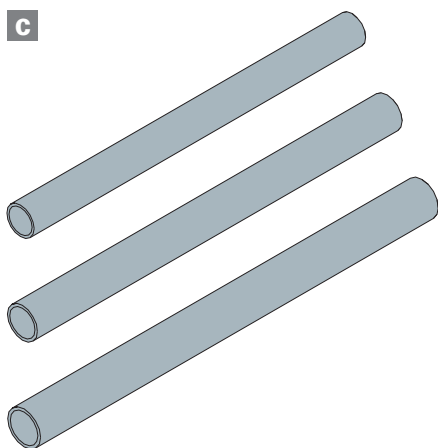
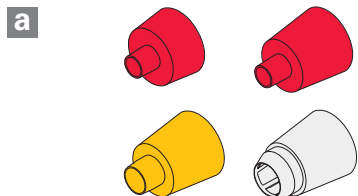
Případ 2

se ztraceným táhlem



Technika spínání PERI DK, SK

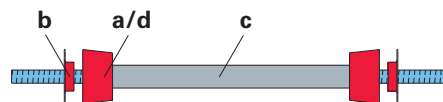
Přehled, objednávkový formulář



Varianta DW 15/35 (červená)

Proti hluku i ohni F 90.
Doporučená tl. stěny max. do 60 cm.

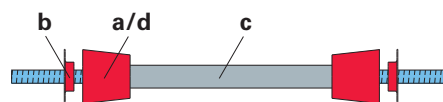
Délka distanční trubky:
= tloušťka stěny mínus 2 x 35 mm
Spotřeba těsnicího lepidla:
cca 44 kónusů/kg lepidla



Varianta DW 15/55 (červená)

Použití u vodotěsného betonu,
proti hluku i ohni F 90.
Doporučená tl. stěny max. do 60 cm.

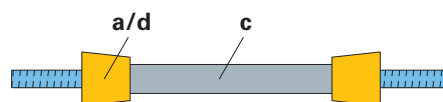
Délka distanční trubky:
= tloušťka stěny mínus 2 x 55 mm
Spotřeba těsnicího lepidla:
cca 29 kónusů/kg lepidla



Varianta DW 20/55 (žlutá)

Použití u vodotěsného betonu,
proti hluku i ohni F 90.
Doporučená tl. stěny max. do 60 cm.

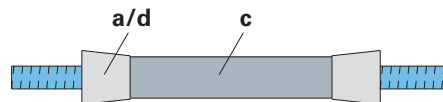
Délka distanční trubky:
= tloušťka stěny mínus 2 x 55 mm
Spotřeba těsnicího lepidla:
cca 29 kónusů/kg lepidla



Varianta DW 26/55 (bílá)

Použití u vodotěsného betonu,
proti hluku i ohni F 90.
Doporučená tl. stěny max. do 60 cm.

Délka distanční trubky:
= tloušťka stěny mínus 2 x 55 mm
Spotřeba těsnicího lepidla:
cca 29 kónusů/kg lepidla



část	č. výr.	název	znovu použitelné	kusy	cena za 1 ks [Kč]	cena celkem [Kč]
------	---------	-------	------------------	------	-------------------	------------------

Varianta DW 15/35

a	031635	DK těsnicí kónus DW 15/35	X			
b	031639	SK těsnicí víčko UNI DW 15	X			
c	065027	distanční trubka zdrsňená 22, L = 2,0 m				
d	031642	DK betonový kónus DW 15-58/30				
e	031644	DK kleště 58	X			
f	031655	DK klíč UNI	X			
g	108136	těsnicí lepidlo-2, balení 5 kg				

Varianta DW 15/55

a	031636	DK těsnicí kónus DW 15/55	X			
b	031639	SK těsnicí víčko UNI DW 15	X			
c	065027	distanční trubka zdrsňená 22, L = 2,0 m				
d	031643	DK betonový kónus UNI 58/52,				
e	031644	DK kleště 58	X			
f	031655	DK klíč UNI	X			
g	108136	těsnicí lepidlo-2, balení 5 kg				

Varianta DW 20/55

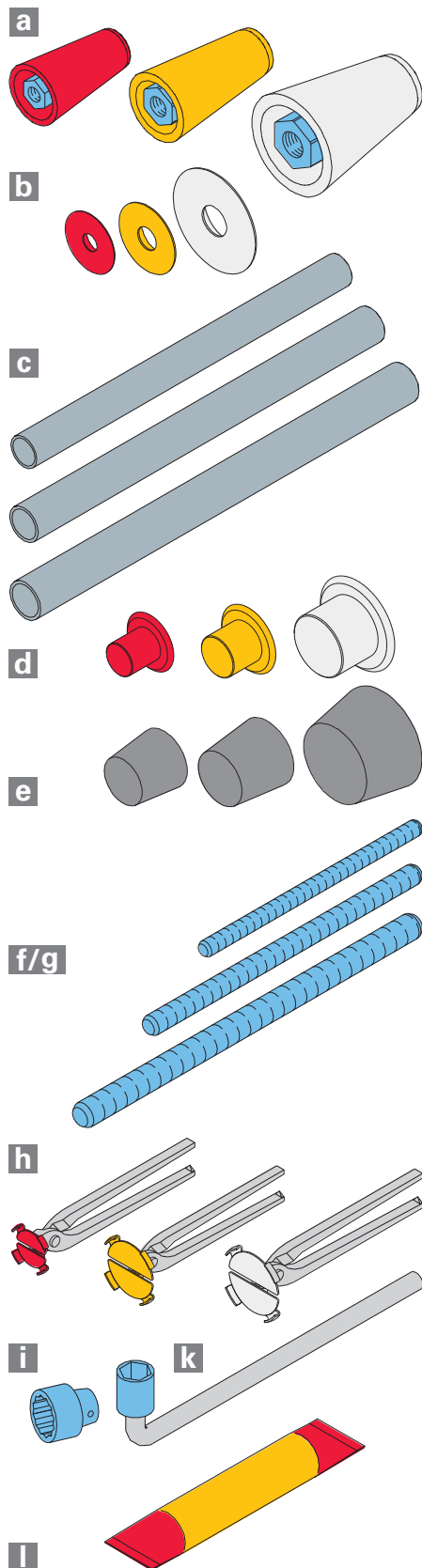
a	031637	DK těsnicí kónus DW 20/55	X			
c	031626	distanční trubka zdrsňená 28, L = 3,0 m				
d	031643	DK betonový kónus UNI 58/52				
e	031644	DK kleště 58	X			
f	031655	DK klíč UNI	X			
g	108136	těsnicí lepidlo-2, balení 5 kg				

Varianta DW 26/55

a	031638	DK těsnicí kónus DW 26/55	X			
c	031634	distanční trubka zdrsňená 42, L = 3,0 m				
d	031643	DK betonový kónus UNI 58/52				
e	031644	DK kleště 58	X			
f	031655	DK klíč UNI	X			
g	108136	těsnicí lepidlo-2, balení 5 kg				

SK kotevní kónusy PERI

Přehled, objednávkový formulář



Varianta DW 15 (červená)

Použití u vodotěsného a plynotěsného betonu, proti hluku i ohni F 90. Pokud se nepoužijí distanční trubky je vhodný také u betonu odolávajícímu záření a v bezpečnostních zónách. Doporučená tl. stěny do 24 cm.

Délka distanční trubky:

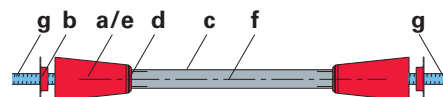
= tloušťka stěny mínus 2 x 107 mm

Délka táhla DW 15:

= tloušťka stěny mínus 2 x 55 mm

Spotřeba těsnicího lepidla:

cca 29 kónusů/kg lepidla



Pokud se použije SK těsnicí víčko s SK kotevním kónusem musí být táhlo kratší na každé straně o 1 mm.

Varianta DW 20 (žlutá)

Použití u vodotěsného a plynotěsného betonu, proti hluku i ohni F 90. Pokud se nepoužijí distanční trubky je vhodný také u betonu odolávajícímu záření a v bezpečnostních zónách. Doporučená tl. stěny do 30 cm.

Délka distanční trubky:

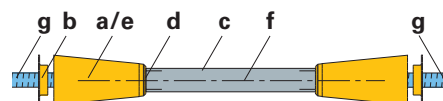
= tloušťka stěny mínus 2 x 130 mm

Délka táhla DW 20:

= tloušťka stěny mínus 2 x 65 mm

Spotřeba těsnicího lepidla:

cca 22 kónusů/kg lepidla



Pokud se použije SK těsnicí víčko s SK kotevním kónusem musí být táhlo kratší na každé straně o 1,5 mm.

Varianta DW 26 (bílá)

Použití u vodotěsného a plynotěsného betonu, proti hluku i ohni F 90. Pokud se nepoužijí distanční trubky je vhodný také u betonu odolávajícímu záření a v bezpečnostních zónách. Doporučená tl. stěny do 35 cm.

Délka distanční trubky:

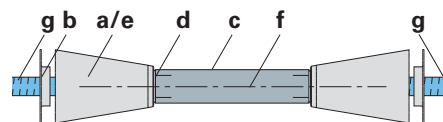
= tloušťka stěny mínus 2 x 142 mm

Délka táhla DW 26:

= tloušťka stěny mínus 2 x 75 mm

Spotřeba těsnicího lepidla:

cca 13 kónusů/kg lepidla



Pokud se použije SK těsnicí víčko s SK kotevním kónusem musí být táhlo kratší na každé straně o 2 mm.

část	č. výr.	název	znovu použitelné	kusy	cena za 1 ks [Kč]	cena celkem [Kč]
------	---------	-------	------------------	------	-------------------	------------------

Varianta DW 15

a	031645	SK kotevní kónus DW 15	X			
b	031639	SK těsnicí víčko UNI DW 15	X			
c	065027	distanční trubka zdrsňená 22, L = 2,0 m				
d	031671	SK těsnění trubky 22				
e	031643	DK betonový kónus UNI 58/52,	X			
f	030030	táhlo DW 15 atypické délky	X			
g	030030	táhlo DW 15 atypické délky	X			
h	031644	DK kleště 58	X			
i	029650	nástrčný ořech 27 mm - 1/2"				
k	072180	ráčna 1/2"				
l	108136	těsnicí lepidlo-2, balení 5 kg				

Varianta DW 20

a	031646	SK kotevní kónus DW 20	X			
b	031648	SK těsnicí víčko DW 20	X			
c	031626	distanční trubka zdrsňená 28, L = 3,0 m				
d	031672	SK těsnění trubky 28				
e	031650	SK betonový kónus DW 20-67/60				
f	030700	táhlo DW 20 atypické délky				
g	030700	táhlo DW 20 atypické délky	X			
h	031656	SK kleště 67	X			
i	031330	nástrčný klíč SW 36	X			
l	108136	těsnicí lepidlo-2, balení 5 kg				

Varianta DW 26

a	031647	SK kotevní kónus DW 26	X			
b	031649	SK těsnicí víčko DW 26	X			
c	031634	distanční trubka zdrsňená 42, L = 3,0 m				
d	031677	SK těsnění trubky 42				
e	031651	SK betonový kónus DW 26-100/60				
f	030340	táhlo DW 26 atypické délky				
g	030340	táhlo DW 26 atypické délky	X			
h	031657	SK kleště 100	X			
i	029630	nástrčný ořech 46 mm - 1"	X			
k	029610	ráčna 1"	X			
l	108136	těsnicí lepidlo-2, balení 5 kg				

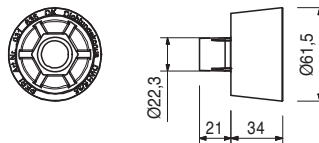
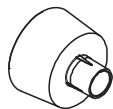
č. výr.	hmot. kg
031635	0,034

DK těsnicí kónus DW 15/35

Pro vodotěsné, žáruvzdorné a zvukotěsné spínání táhly DW 15.
Používá se se zdrsňenou trubkou 22.

Upozornění

Baleno po 50 ks.



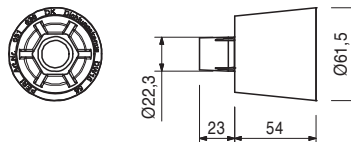
031636	0,063
--------	-------

DK těsnicí kónus DW 15/55

Pro vodotěsné, žáruvzdorné a zvukotěsné spínání táhly DW 15.
Používá se se zdrsňenou trubkou 22.

Upozornění

Baleno po 50 ks.



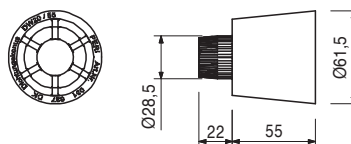
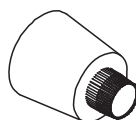
031637	0,055
--------	-------

DK těsnicí kónus DW 20/55

Pro vodotěsné, žáruvzdorné a zvukotěsné spínání táhly DW 20.
Používá se se zdrsňenou trubkou 28.

Upozornění

Baleno po 50 ks.



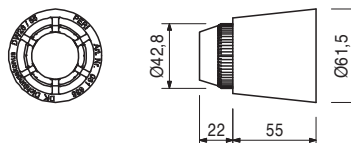
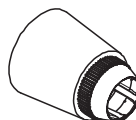
031638	0,052
--------	-------

DK těsnicí kónus DW 26/55

Pro vodotěsné, žáruvzdorné a zvukotěsné spínání táhly DW 26.
Používá se se zdrsňenou trubkou 42.

Upozornění

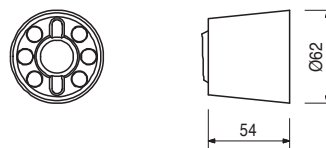
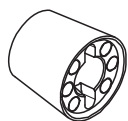
Baleno po 50 ks.



č. výr.	hmot. kg
112937	0,183

Těsnicí kónus MX 55
 Používá se u systému MAXIMO.
 Nasazuje se se sepnutím MX.

Upozornění
 Používá se u vodotěsného nebo pohledového betonu. Použitelný z obou stran.

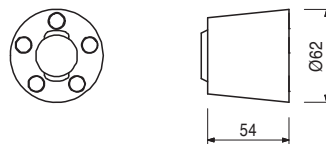
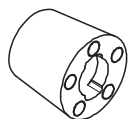


114797	0,893
--------	-------

Příslušenství
Magnetický kónusový klíč MX

110675	0,172
--------	-------

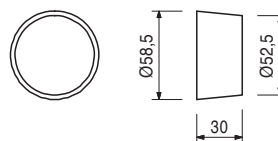
Těsnicí kónus TRH 55
 Používá se u systému TRIO Housing.
 Nasazuje se se sepnutím TRH.



031642	0,167
--------	-------

DK betonový kónus DW 15-58/30
 K uzavření míst po spínání s DK těsnicími kónusy DW 15/35.

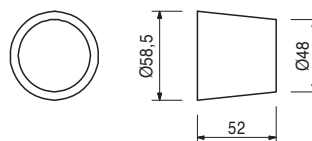
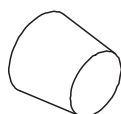
Upozornění
 Baleno po 50 ks.



031643	0,265
--------	-------

DK betonový kónus UNI 58/52,
 K uzavření míst po spínání s DK těsnicími kónusy DW 15/55, DW 20/55, DW 26/55 a s SK kotevními kónusy DW 15.

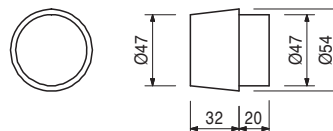
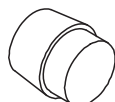
Upozornění
 Baleno po 50 ks.



031641	0,260
--------	-------

DK betonový kónus pohledový/01 DW 15-58/52
 K uzavření míst po spínání s DK těsnicími kónusy DW 15/55 v případě zvláštních požadavků na architektonický vzhled.

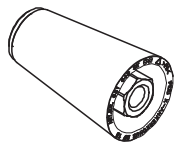
Upozornění
 Baleno po 50 ks.



č. výr.	hmot. kg
031645	0,593

SK kotevní kónus DW 15

Pro vodotěsné, žáruvzdorné a zvukotěsné spínání, odolávající záření, táhly DW 15.
Vhodný pro bezpečnostní zóny.



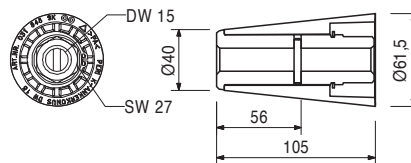
Upozornění

klíč 27 mm

Technické údaje

Dov. zatížení táhla dle DIN 18216: 90 kN

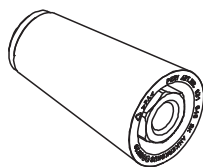
Délka táhla = tloušťka stěny - 2 x 55 cm



031646	1,030
--------	-------

SK kotevní kónus DW 20

Pro vodotěsné, žáruvzdorné a zvukotěsné spínání, odolávající záření, táhly DW 20.
Vhodný pro bezpečnostní zóny.



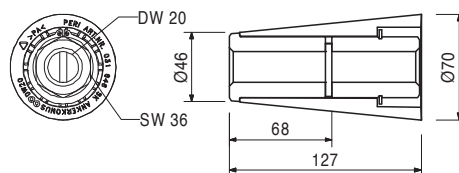
Upozornění

klíč 36 mm

Technické údaje

Dov. zatížení táhla dle DIN 18216: 150 kN.

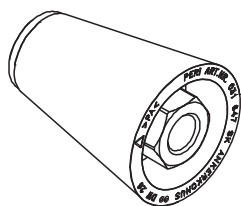
Délka táhla = tloušťka stěny - 2 x 65 cm



031647	1,920
--------	-------

SK kotevní kónus DW 26

Pro vodotěsné, žáruvzdorné a zvukotěsné spínání, odolávající záření, táhly DW 26.
Vhodný pro bezpečnostní zóny.



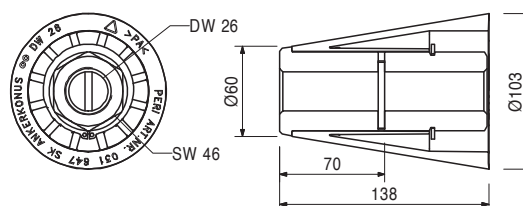
Upozornění

klíč 46 mm

Technické údaje

Dov. zatížení táhla dle DIN 18216: 250 kN

Délka táhla = tloušťka stěny - 2 x 75 cm



031639	0,005
--------	-------

SK těsnící víčko UNI DW 15

Pro utěsnění DK těsnících kónusů DW 15 a SK kotevních kónusů DW 15 na straně u bednění.

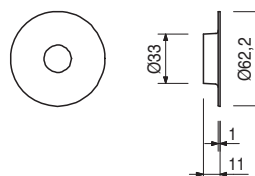


Upozornění

Baleno po 50 ks

Bezpečnostní upozornění

Pokud se použije SK těsnící víčko s SK kotevním kónusem musí být táhlo na každé straně kratší o 1 mm.



č. výr.	hmot. kg
031648	0,008

SK těsnicí víčko UNI DW 20

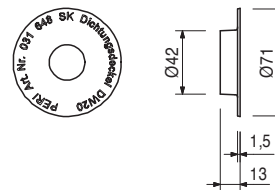
Pro utěsnění SK kotevních kónusů DW 20 na straně u bednění.

Upozornění

Baleno po 50 ks.

Bezpečnostní upozornění

Pokud se použije SK těsnicí víčko s SK kotevním kónusem musí být táhlo kratší na každé straně o 1,5 mm.



031649	0,014
--------	-------

SK těsnicí víčko DW 26

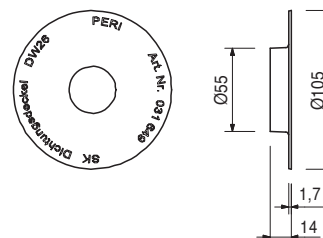
Pro utěsnění SK kotevních kónusů DW 26 na straně u bednění.

Upozornění

Baleno po 50 ks.

Bezpečnostní upozornění

Pokud se použije SK těsnicí víčko s SK kotevním kónusem musí být táhlo kratší na každé straně o 2 mm.



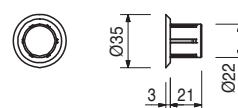
031671	0,002
--------	-------

SK těsnění trubky 22

Pro zdrsňenou trubku.

Upozornění

Baleno po 250 ks.



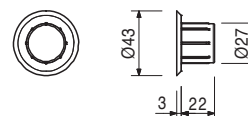
031672	0,003
--------	-------

SK těsnění trubky 28

Pro zdrsňenou trubku.

Upozornění

Baleno po 250 ks.



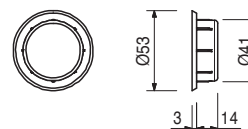
031677	0,005
--------	-------

SK těsnění trubky 42

Pro zdrsňenou trubku.

Upozornění

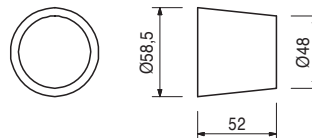
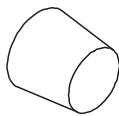
Baleno po 250 ks.



č. výr.	hmot. kg
031643	0,265

DK betonový kónus UNI 58/52,
K uzavření míst po spínání s DK těsnicími kónusy DW 15/55, DW 20/55, DW 26/55 a s SK kotevními kónusy DW 15.

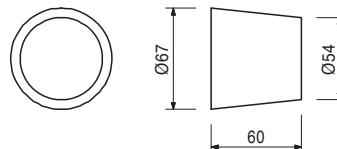
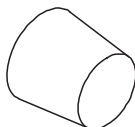
Upozornění
Baleno po 50 ks.



031650	0,401
--------	-------

SK betonový kónus DW 20-67/60
K uzavření míst po spínání s SK kotevními kónusy DW 20.

Upozornění
Baleno po 50 ks.



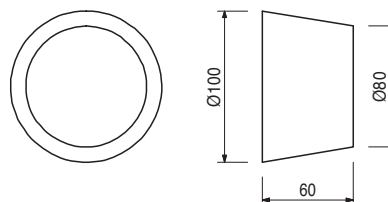
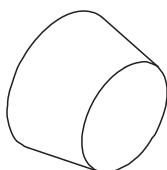
108136	5,000
--------	-------

Příslušenství
těsnící lepidlo-2, baleno po 5 kg

031651	0,881
--------	-------

SK betonový kónus DW 26-100/60
K uzavření míst po spínání s SK kotevními kónusy DW 26.

Upozornění
Baleno po 50 ks.

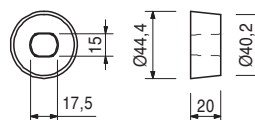


108136	5,000
--------	-------

Příslušenství
těsnící lepidlo-2, baleno po 5 kg

104643	0,260
--------	-------

SK olověný kónus DW 15
K uzavření míst po spínání s SK kotevními kónusy DW 15 v prostorách odolávajících záření.



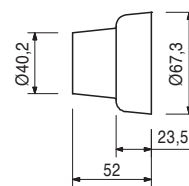
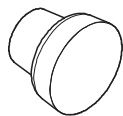
č. výr.	hmot. kg
031652	0,272

KK betonový kónus M 24-67/52

K uzavření míst po spínání s kónusem-2 M 24/DW 15.

Upozornění

Baleno po 50 ks.



108136	5,000
--------	-------

Příslušenství

Těsnící lepidlo-2, balení 5 kg

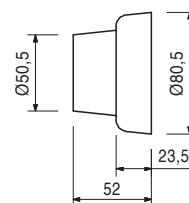
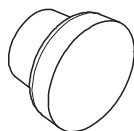
031653	0,402
--------	-------

KK betonový kónus M 30-80/52

K uzavření míst po spínání s kónusem-2 M 30/DW 20.

Upozornění

Baleno po 50 ks.



108136	5,000
--------	-------

Příslušenství

Těsnící lepidlo-2, balení 5 kg

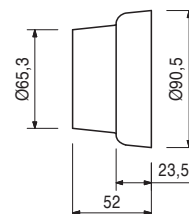
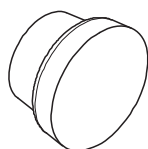
031654	0,571
--------	-------

KK betonový kónus M 36-90/52

K uzavření míst po spínání s kónusem-2 M 36/DW 26.

Upozornění

Baleno po 50 ks.



108136	5,000
--------	-------

Příslušenství

Těsnící lepidlo-2, balení 5 kg

108136	5,000
--------	-------

Těsnící lepidlo-2, balení 5 kg

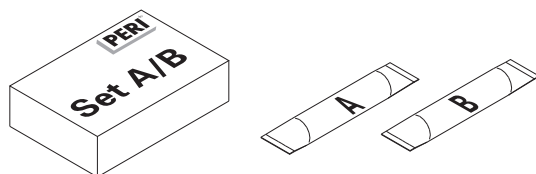
Pro vlepení betonových kónusů PERI.

Upozornění

Je tvořeno:

6 x složka A, 6 x složka B

2 x míchací nádoby, 3 x míchací tyče



č. výr.	hmot. kg
108958	0,410

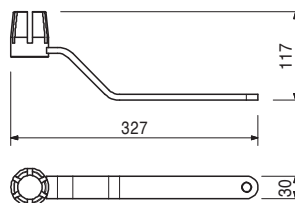
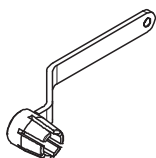
Těsnicí lepidlo-2, složka A
Pro vlepění betonových kónusů PERI.

110345	0,430
--------	-------

Těsnicí lepidlo-2, složka B
Pro vlepění betonových kónusů PERI.

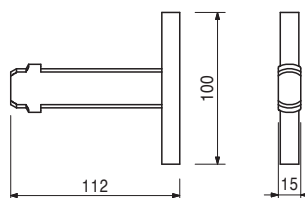
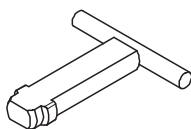
031655	0,940
--------	-------

DK klíč UNI
Pro demontáž DK těsnících kónusů.



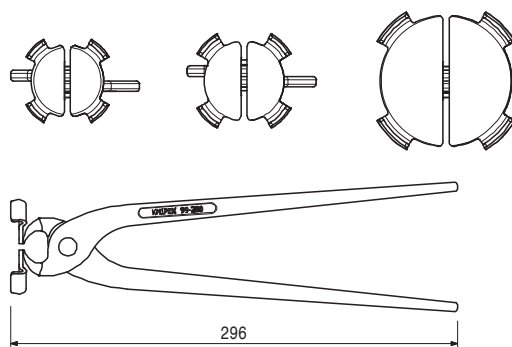
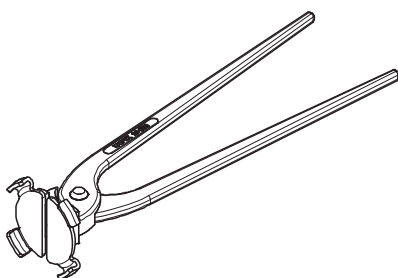
110634	0,383
--------	-------

Kónusový klíč TRH
Pro demontáž těsnících kónusů TRH 55.



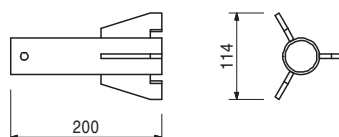
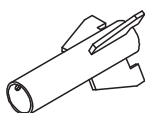
031644	0,580
031656	0,600
031657	0,660

Kleště DK, SK
DK kleště 58
SK kleště 67
SK kleště 100
Pro DK a SK betonové kónusy DW 15,
SK betonové kónusy DW 20 a KK betonové kónusy M24 příp. SK betonové kónusy DW 26.



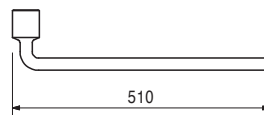
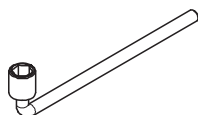
101995	1,020
--------	-------

Šablona pro betonový kónus
Pro zarážení betonových kónusů z pohledové strany.



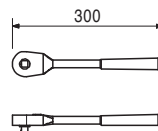
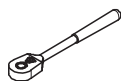
č. výr.	hmot. kg
031480	2,460

Nástrčný klíč 36 mm, pochromovaný
Pro různé použití.



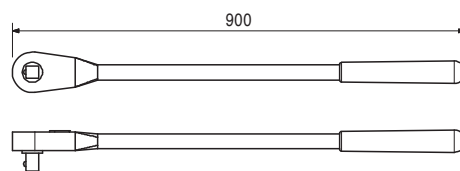
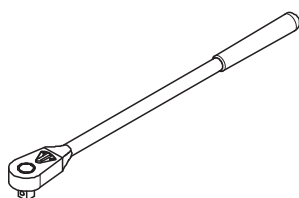
072180	0,560
--------	-------

Ráčna 1/2"



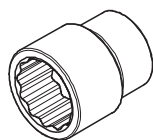
029610	5,300
--------	-------

Ráčna 1"



029630	0,580
--------	-------

Nástrčný ořech 46 mm - 1"



029650	0,160
--------	-------

Nástrčný ořech 27 mm - 1/2"



Společnost PERI v České republice

Váš odborný poradce

Technické kanceláře

Jesenice u Prahy

bednění pozemních staveb
tel.: 222 359 340
fax: 222 359 303

dopravní stavby – mosty
tel.: 222 359 380
fax: 222 359 303

zvláštní konstrukce
tel.: 222 359 376
fax: 222 359 314

lešení
tel.: 222 359 360
fax: 222 359 303

Zlín

bednění
tel.: 577 615 555
fax: 577 001 500

lešení
tel.: 577 615 784
fax: 577 001 500

Ostrava

bednění
tel.: 597 464 226
fax: 597 464 227

lešení
tel.: 597 464 228
fax: 597 464 227

Obchodní oddělení a expedice

Jesenice u Prahy

obchodní oddělení
tel.: 222 359 330
fax: 222 359 315

expedice
tel.: 222 359 320
fax: 222 359 315

Prostějov

obchodní oddělení
tel.: 581 010 010
fax: 582 365 733

expedice
tel.: 581 010 012
fax: 582 365 733

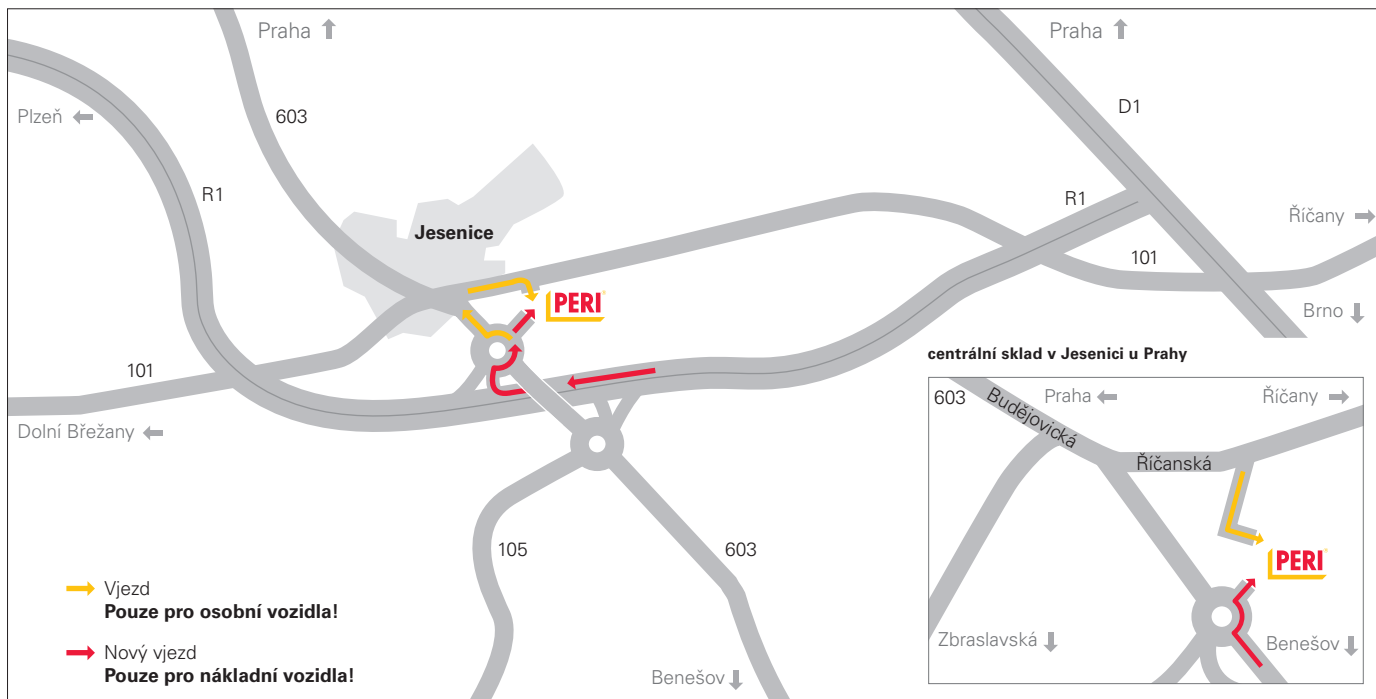


Vysvětlivky

- obchodní centra a sklady
- technické kanceláře

Kontakty na obchodní zástupce naleznete na:

www.peri.cz/info/kontakty.cfm



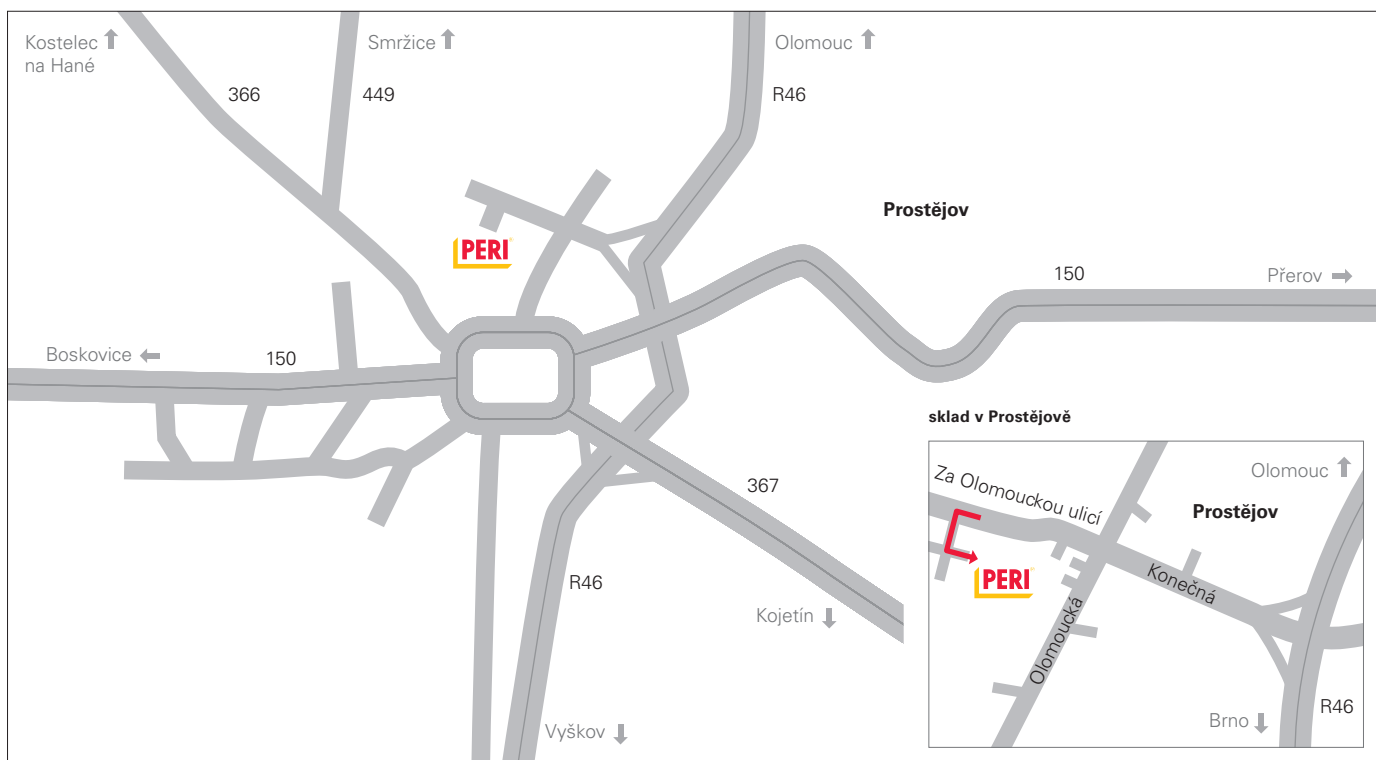
Zde nás naleznete

PERI spol. s r. o.
bednění lešení služby
Průmyslová 392
252 42 Jesenice u Prahy
info@peri.cz
www.peri.cz

PERI spol. s r. o.
bednění lešení služby
Zarámí 4077
760 01 Zlín

PERI spol. s r. o.
bednění lešení služby
Havličkovo nábřeží 38
702 00 Ostrava –
Moravská Ostrava

PERI spol. s r. o.
bednění lešení služby
Za Olomouckou ulicí 4421
796 07 Prostějov – Držovice

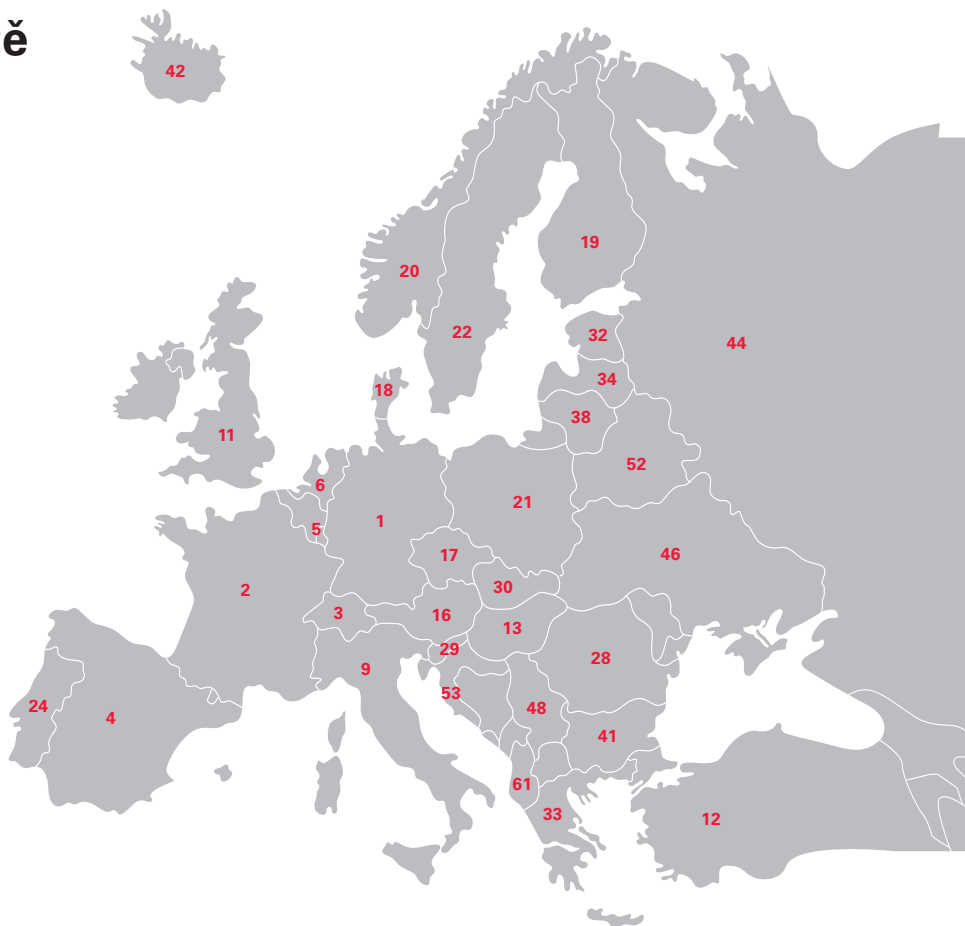


Zastoupení PERI ve světě

PERI

01 PERI GmbH

Rudolf-Diesel-Strasse
89264 Weissenhorn
info@peri.com
www.peri.com



02 Francie

PERI S.A.S.
77109 Meaux Cedex
peri.sas@peri.fr
www.peri.fr

03 Švýcarsko

PERI AG
8472 Ohringen
info@peri.ch
www.peri.ch

04 Španělsko

PERI S.A.
28110 Algete - Madrid
info@peri.es
www.peri.es

05 Belgie/Lucembursko

N.V. PERI S.A.
1840 Londerzeel
info@peri.be
www.peri.be

06 Nizozemsko

PERI B.V.
5480 AH-Schijndel
info@peri.nl
www.peri.nl

07 USA

PERI Formwork Systems, Inc.
Elkridge, MD 21075
info@peri-usa.com
www.peri-usa.com

08 Indonézie

PT Beton Perkasa Wijaksana
Jakarta 10210
bpw@betonperkasa.com
www.peri.com

09 Itálie

PERI S.p.A.
20060 Basiano
info@peri.it
www.peri.it

10 Japonsko

PERI Japan K.K.
Tokyo 103-0015
info@perijapan.jp
www.perijapan.jp

11 Velká Británie/Irsko

PERI Ltd.
Rugby, CV23 0AN
info@peri.ltd.uk
www.peri.ltd.uk

12 Turecko

PERI Kalıp ve İskeleleri
Esenyurt / İstanbul 34510
info@peri.com.tr
www.peri.com.tr

13 Maďarsko

PERI Kft.
1181 Budapest
info@peri.hu
www.peri.hu

14 Malajsie

PERI Formwork Malaysia
Sdn. Bhd.
43300 Seri Kembangan,
Selangor Darul Ehsan
info@perimalaysia.com
www.perimalaysia.com

15 Singapur

PERI ASIA Pte. Ltd
Singapore 387355
pha@periasia.com
www.periasia.com

16 Rakousko

PERI Ges.mmbH
3134 Nußdorf ob der Traisen
office@peri.at
www.peri.at

17 Česká republika

PERI spol. s r.o.
252 42 Jesenice u Prahy
info@peri.cz
www.peri.cz

18 Dánsko

PERI Danmark A/S
2670 Greve
peri@peri.dk
www.peri.dk

19 Finsko

PERI Suomi Ltd. Oy
05460 Hyvinkää
info@perisuomi.fi
www.perisuomi.fi

20 Norsko

PERI Norge AS
3036 Drammen
info@peri.no
www.peri.no

21 Polsko

PERI Polska Sp. z o.o.
05-860 Płochocin
info@peri.pl.pl
www.peri.pl.pl

22 Švédsko

PERIform Sverige AB
30013 Halmstad
peri@periform.se
www.periform.se

23 Korea

PERI (Korea) Ltd.
Seoul 135-080
info@perikorea.com
www.perikorea.com

24 Portugalsko

PERIcofragens Lda
2790-326 Queijas
info@peri.pt
www.peri.pt

25 Argentína

PERI S.A.
B1625GPA Escobar – Bs. As.
info@peri.com.ar
www.peri.com.ar

26 Brazílie

PERI Formas e
Escoramentos Ltda.
Vargem Grande Paulista
São Paulo
info@peribrasil.com.br
www.peribrasil.com.br

27 Chile

PERI Chile Ltda.
Colina, Santiago de Chile
peri.chile@peri.cl
www.peri.cl

28 Rumunsko

PERI România SRL
077015 Balotesti
info@peri.ro
www.peri.ro

29 Slovinsko

PERI Slovenien
2000 Maribor
peri.slo@triera.net
www.peri.com

30 Slovensko

PERI spol. s r.o.
903 01 Senec
info@peri.sk
www.peri.sk

31 Austrálie

PERI Australia Pty. Ltd.
Glendenning NSW 2761
info@periaus.com.au
www.periaus.com.au

32 Estonsko

PERI AS
76406 Saku vald
Harjumaa
peri@peri.ee
www.peri.ee

33 Řecko

PERI Hellas Ltd.
194 00 Koropi
info@perihellas.gr
www.perihellas.gr

34 Lotyšsko

PERI SIA
2118 Salaspils novads,
Rīgas rajons
info@peri-latvija.lv
www.peri-latvija.lv

35 Spojené arabské emiráty

PERI (L.L.C.)
Dubai
perillc@perime.com
www.perime.com



- 36 Kanada**
PERI Formwork Systems, Inc.
Bolton, ON – L7E 1K1
info@peri.ca
www.peri.ca
- 37 Libanon**
Lebanon Representative Office
Jdeideh
lebanon@peri.de
www.peri.de
- 38 Litevsko**
PERI UAB
02300 Vilnius
info@peri.lt
www.peri.lt
- 39 Maroko**
PERI S.A.
Tanger
peri25@menara.ma
www.peri.com
- 40 Izrael**
PERI Formwork
Engineering Ltd
Petach Tikva, 49002
info@peri.co.il
www.peri.co.il
- 41 Bulharsko**
PERI Bulgaria EOOD
1839 Sofia
peri.bulgaria@peri.bg
www.peri.bg
- 42 Island**
Armar ehf.
220 Hafnarfjörður
www.armor.is
- 43 Kazachstán**
TOO PERI Kazakhstan
050059 Almaty
peri@peri.kz
www.peri.kz
- 44 Ruská federace**
OOO PERI
142407, Noginsk District
moscow@peri.ru
www.peri.ru
- 45 Jihoafrická republika**
Wiehahn Formwork and
Scaffolding (Pty) Ltd.
7600 Stellenbosch
info@wiehahn.co.za
www.wiehahn.co.za
- 46 Ukrajina**
TOW PERI Ukraina
07400 Brovary
peri@peri.ua
www.peri.ua
- 47 Egypt**
Egypt Branch Office
11361 Heliopolis / Cairo
info@peri.com.eg
www.peri.com.eg
- 48 Srbsko-Černá hora**
PERI Oplate d.o.o.
11272 Dobanovci
office@peri.rs
www.peri.rs
- 49 Mexiko**
PERI Cimbras y Andamios,
S.A. de C.V.
Estado de México,
info@peri.com.mx
www.peri.com.mx
- 50 Ázerbajdžán**
PERI Kalıp ve İskeleleri
Baku
peribaku@peri.com.tr
www.peri.com.tr
- 51 Turkmenistán**
PERI Kalıp ve İskeleleri
Aşgabat
ahmet.kadioglu@peri.com.tr
www.peri.com.tr
- 52 Bělorusko**
PERI Belarus
220100 Minsk
info@peri.by
www.peri.by
- 53 Chorvatsko**
PERI oplate i skele d.o.o.
10 250 Donji Stupnik/
Zagreb
info@peri.com.hr
www.peri.com.hr
- 54 Irán**
PERI GmbH
Iran Branch Office
Tehran
info@peri.ir
www.peri.ir
- 55 Indie**
PERI (India) Pvt Ltd
Mumbai – 400064
info@peri.in
www.peri.in
- 56 Jordánsko**
PERI GmbH - Jordan
11947 Amman
jordan@peri.com
www.peri.com
- 57 Kuvajt**
PERI Kuwait
13011 Kuwait
kuwait@peri.com
www.peri.com
- 58 Saudská Arábie**
PERI Engineering
Division of Jamjoom
Consult Saudi Arabia
21463 Jeddah
info@peri.com.sa
www.peri.com.sa
- 59 Katar**
PERI Qatar LLC
P.O.Box: 31295 - Doha
info@periqatar.com
www.periqatar.com
- 60 Alžírsko**
Société PERI S.A.S.
Kouba - Alger
peri.alger@peri.fr
www.peri.fr
- 61 Albánie**
PERI Sh.p.k.
Tirane
erti.hasanaj@peri.com.tr
www.peri.com.tr
- 62 Peru**
PERI Peruana SAC
Villa El Salvador, Lima
contacto@peri.com.pe
www.peri.com.pe
- 63 Panama**
PERI Panama Inc.
0832-00155 Panama City
info@peri.com.pa
www.peri.com.pa
- 64 Angola**
PERIcofragens, Lda.
Luanda
renato.portugal@peri.pt
www.peri.pt
- 65 Nigérie**
Heights Access Nigeria Ltd.
Victoria Island, Lagos
info@heightsaccessng.com
www.heightsaccessng.com
- 66 Omán**
PERI (L.L.C.)
Muscat
perimct@perime.com
www.perime.com

Optimální systém pro každý projekt a jakýkoliv požadavek



Stěnová bednění



Sloupová bednění



Stropní bednění



Šplhavé systémy



Bednění tunelů



Bednění mostů



Podpěrné lešení



Pracovní lešení na staveništích



Fasádní pracovní lešení



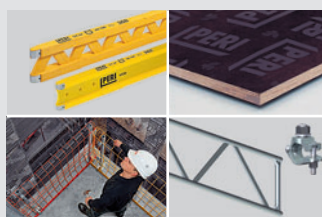
Pracovní lešení v průmyslu



Schodištové systémy



Zastřešení



Nesystémové příslušenství



Služby



PERI, spol. s r. o.
bednění lešení služby
 Průmyslová 392
 252 42 Jesenice u Prahy
 tel. +420 222 359 311
 fax +420 222 359 315
 info@peri.cz
 www.peri.cz