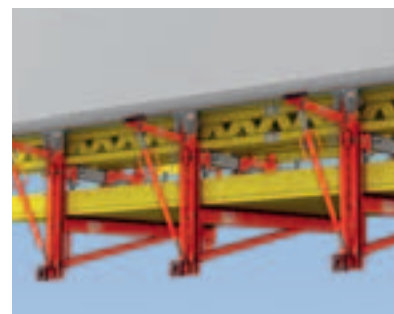
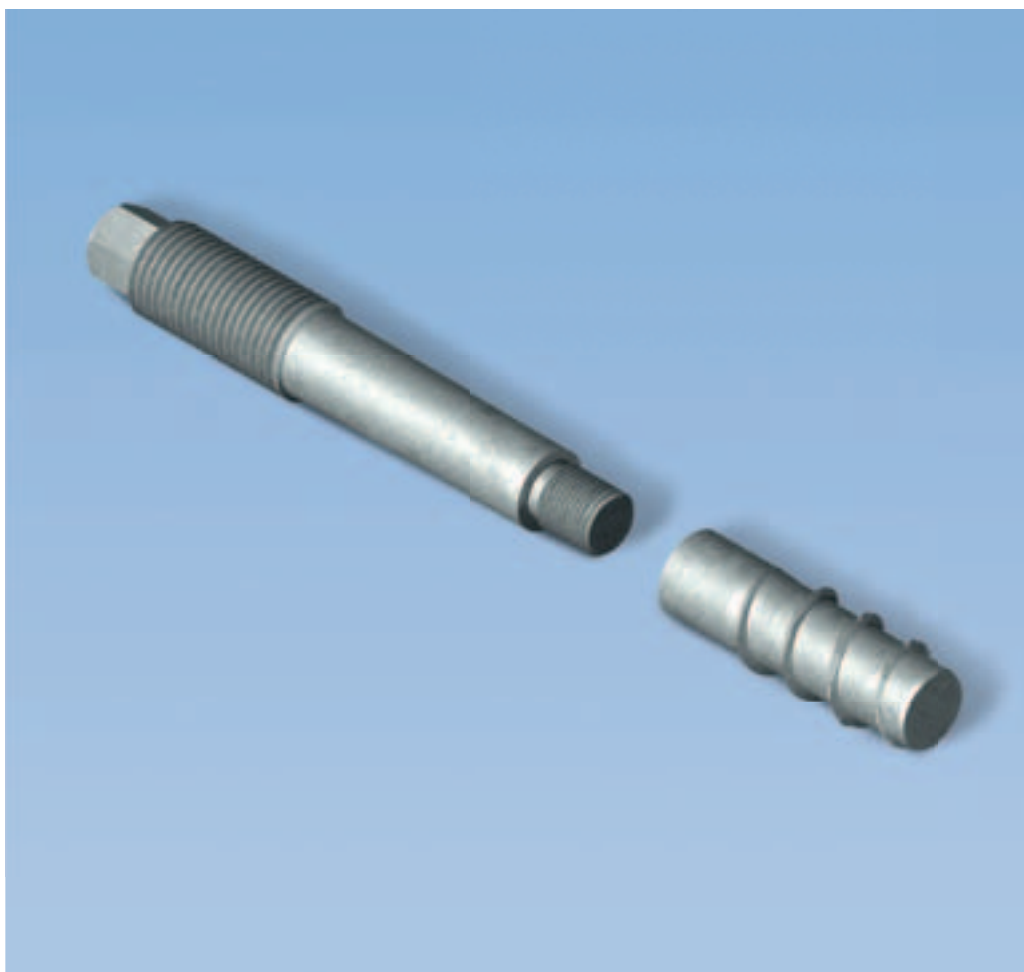


# Římsová konzola VGK | Kotva pro rekonstrukce

## Optimální řešení pro rekonstrukci říms mostovky

Prospekt



# Římsová konzola VGK | Kotva pro rekonstrukce

Optimální řešení pro rekonstrukci říms mostovky

**Kotva je nasazována s římsovou konzolou VARIOKIT VGK při rekonstrukci mostů nebo opěrných stěn. Dvoudílnná kombinovaná kotva se skládá z ocelového šroubovacího pouzdra a kotevního šroubu. Kotevní šroub je možné použít opakovaně, ocelové šroubovací pouzdro zůstává jako ztracený díl s nezbytným krytím betonu v mostní konzole.**

Flexibilní a výkonná římsová konzola VGK je vyvinuta především pro rekonstrukce. Ve spojení s novou kotvou pro dodatečné osazení vzniká vzájemně sladěné řešení pro případ rekonstrukce. Kotvení je certifikováno německým institutem pro stavební techniku (DIBt).

Toto ucelené systémové řešení zajišťuje vysokou flexibilitu při plánování a používání, zvyšuje bezpečnost projektu a práce a usnadňuje montáž. To vede ke zvyšování kvality a v neposlední řadě úsporám nákladů při provádění rekonstrukcí.

Díky vysoké únosnosti kotvy je potřeba menší počet kotvení. Kotvy jsou umístěny do vyvrtaných otvorů s průměrem 22 mm. Zaříznutí ocelového šroubovacího pouzdra do vyvrtaného otvoru umožňuje okamžité zatížení kotvy, konzola může být ihned namontována bez časových prostojů. Vytažení kotvy při montáži nad hlavou není možné. Své plné únosnosti dosáhne kotva po zatvrdnutí chemického kotvení. Potřebná hloubka je zajištěna kónickým tvarem kotevního šroubu a zajišťuje tak nejvyšší bezpečnost při montáži.

## Vysoká únosnost kotvy

Velké roznášecí šířky a tím snížené náklady na kotvení usnadňují montáž a snižují zásoby potřebného materiálu.

## Návrh roznášecí šířky VGK\*

- Rozměry římsy  
H / B = 55 cm / 35 cm
- Tloušťka desky  
h = 20 cm
- Sklon spodní hrany mostovky  
 $\alpha_q = 10^\circ$
- Podélný sklon mostu  
s = 2,5 %

**Rožnášecí šířka VGK  
b = 1,50 m**

\* Návrh kotvení musí být proveden dle informací pro dimenzování VGK!

## Postup montáže\*



### Krok 1

Vyvrtání otvoru  $d = 22 \text{ mm}$  a  $t = 160 \text{ mm}$  (kolmo k betonu), vyčištění otvoru kartáčem a vyfouknutí nečistot pumpičkou



### Krok 2

Aplikace chemického kotvení



### Krok 3

Zašroubování kotvy rázovým utahovákem

### Okamžitá montáž římsových konzoly VGK

Díky zaříznutí ocelového šroubovacího pouzdra do vyvrtaného otvoru mohou být závěsná hlava a části konzoly namontovány bez časového prodlení, okamžitě po zatvrdnutí chemického kotvení je možné konzolu plně zatížit.

### Hospodárné řešení požadované krycí vrstvy betonu

Kotva pro rekonstrukce zajistí potřebné krytí ztraceného dílu betonem. Nejsou nutná žádná nákladná opatření.

### Opakovaně použitelný kotevní šroub

Kotva pro rekonstrukce se skládá ze dvou částí, ze kterých je pouze ocelové šroubovací pouzdro ztracným dílem. Kotevní šroub je možné po použití vyšroubovat a opakovaně používat. Uspadňuje to demontáž a šetří náklady.



Kotvení je certifikováno německým institutem pro stavební techniku (DIBt).

### Kotvení je certifikováno německým institutem pro stavební techniku (DIBt).

- Kotevní šroub M16/M24x50 (č. výr. 130012)
- Ocelové šroubovací pouzdro VGK (č. výr. 129637)

### Příslušenství

- Chemické kotvení CF-T 300 V (č. výr. 129628)
- Směšovač CF-T 300 V (č. výr. 130013)
- Vytlačovací pistole CF-T 300 V (č. výr. 130014)
- Pumpička (č. výr. 130015)
- Čisticí kartáč D24 (č. výr. 130011)



#### Krok 4

Montáž závěsné hlavy VGK s maticí M24



#### Krok 5

Uchycení konzoly VGK čepu



#### Po demontáži konzoly

Vyšroubování opakovaně použitelného kotevního šroubu

\*Dbejte návodu k použití!

**Optimální systém  
pro každý projekt a  
jakýkoliv požadavek**



**Stěnová bednění**



**Sloupová bednění**



**Stropní bednění**



**Šplhavé systémy**



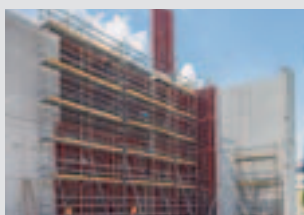
**Bednění mostů**



**Bednění tunelů**



**Podpěrné lešení**



**Pracovní lešení na staveništích**



**Fasádní pracovní lešení**



**Pracovní lešení v průmyslu**



**Žebříkové výstupy**



**Ochranné lešení**



**Bezpečnostní systémy**



**Nesystémové příslušenství**



**Služby**



**PERI, spol. s r.o.**  
**bednění lešení služby**  
Průmyslová 392  
252 42 Jesenice u Prahy  
Česká republika  
Telefon +420 222 359 311  
info@peri.cz  
www.peri.cz

**Důležitá upozornění**

Při používání našich výrobků je nutné dodržovat zákony a předpisy v aktuálním znění platné v zemi, ve které jsou výrobky používány. Technická řešení vyobrazená v tomto prospektu vyplývají z momentální situace na stavbě. Nelze je proto považovat za obecně platná a závazná, obzvláště detaily kotvení či detaily vztahující se k bezpečnosti práce. Technické změny sloužící pokroku vyhrazeny. Omyly, chyby v zápisu a tisku vyhrazeny.