

Kritéria pro posouzení stupně opotřebení či poškození pronajímaných výrobků PD 8

Kritéria posuzování nájemního materiálu

Vydání: 05/2009

Nájemní kritéria PD 8



Přehled

1. Rám 110/150 PD 8.....	3
2. Vzpěra/diagonální kříž/horizontální výztuha PD8....	4
3. Příslušenství	6
4. Schodiště PD 8.....	7

Poslední změny

Datum	Změna	Strana	Osoba

Kontakt

PERI spol. s.r.o.
Bednění Lešení Služby
Průmyslová 392
25242 Jesenice u Prahy
Telefon: +420 222 359 311
Fax: +420 222 359 315
Email: info@peri.cz
www.peri.cz

Nájemní kritéria

PD 8



1. Rám 110/150 PD 8

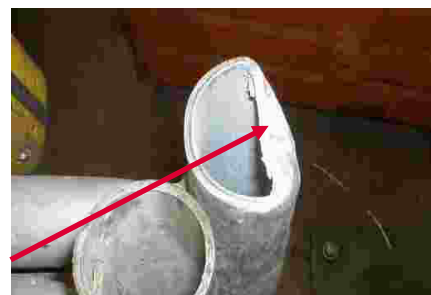
Skupina výrobků 15

Popis poškození	Pokyny k opravě	Fakturace
15.1 <ul style="list-style-type: none"> Natržený nebo utržený čep vidlice se sponou 	vyměňte čep vidlice se sponou, pojistku FL a upínací vložku	Doplnění ND Č. výr. 703641 Čep vidlice se sponou Č. výr. 710123 Pojistka Č. výr. 710910 Upínací vložka
15.2 <ul style="list-style-type: none"> Ohnutá, promáčklá nebo zalomená trubka 	neopravuje se, dále nepoužitelné	Odprodej materiálu z nájmu
15.3 <ul style="list-style-type: none"> Úchyt trubky <ul style="list-style-type: none"> – zhmožděný – zalomený – utržený 	zajistěte opravu dále nepoužitelné dále nepoužitelné	Rovnání drobného materiálu Odprodej materiálu z nájmu Odprodej materiálu z nájmu
15.4 <ul style="list-style-type: none"> Ohnutý rám <ul style="list-style-type: none"> – < 10 mm – > 10 mm 	trubku narovnejte neopravuje se, dále nepoužitelné	Rovnání tyčového materiálu Odprodej materiálu z nájmu



333/18.07e
Rám 110, trubka promáčklá po úderech

15.2 Trubka promáčklá po úderech → šrot

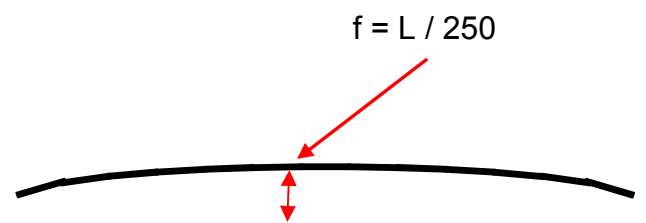


15.3 Úchyt trubky zhmožděný

2. Vzpěra / diagonální kříž / horizontální výztuha PD8

Popis poškození	Pokyny k opravě	Fakturace
15.5 <ul style="list-style-type: none"> ▪ Vzpěra <ul style="list-style-type: none"> – zalomený profil trubky – profil trubky ohnutý do..., viz tabulka – ohnutý profil trubky > viz tabulka	neopravuje se, dále nepoužitelné narovnejte neopravuje se, dále nepoužitelné	Odprodej materiálu z nájmu Rovnání tyčového materiálu Odprodej materiálu z nájmu
15.6 <ul style="list-style-type: none"> ▪ Diagonální kříž a horizontální výztuha <ul style="list-style-type: none"> – zalomený profil trubky – profil trubky ohnutý do..., viz tabulka – ohnutý profil trubky > viz tabulka	neopravuje se, dále nepoužitelné narovnejte neopravuje se, dále nepoužitelné	Odprodej materiálu z nájmu Rovnání tyčového materiálu Odprodej materiálu z nájmu
15.7 <ul style="list-style-type: none"> ▪ Výstupová trubka <ul style="list-style-type: none"> – zalomený profil trubky – profil trubky ohnutý do..., viz tabulka – Ohnutý profil trubky > viz tabulka	neopravuje se, dále nepoužitelné narovnejte neopravuje se, dále nepoužitelné	Odprodej materiálu z nájmu Rovnání tyčového materiálu Odprodej materiálu z nájmu

Výrobek	Oprava do *	Dále nepoužitelné od
Vzpěra 186	7 mm	8 mm
Vzpěra 165	6 mm	7 mm
Diagonální vzpěra 200	9 mm	10 mm
Diagonální vzpěra 310	13 mm	14 mm
Horizontální vzpěra 150	6 mm	7 mm
Horizontální vzpěra 292	11 mm	12 mm
Diagonální kříž 310	13 mm	14 mm
Výstupová trubka	9 mm	10 mm
Diagonální kříž 125	6 mm	7 mm
Diagonální kříž 150	7 mm	8 mm
Diagonální kříž 186	8 mm	9 mm
Diagonální kříž 200	9 mm	10 mm
Diagonální kříž 250	10 mm	11 mm
Diagonální kříž 300	12 mm	13 mm
Diagonální kříž 310	13 mm	14 mm
Diagonální kříž 350	14 mm	15 mm
Diagonální kříž 125/110	5 mm	6 mm
Diagonální kříž 150/110	6 mm	7 mm
Diagonální kříž 200/110	8 mm	8 mm
Diagonální kříž 250/110	10 mm	11 mm






* vzorec výpočtu prohnutí „ $f = L / 250$ “

Nájemní kritéria

PD 8



Popis poškození	Pokyny k opravě	Fakturace
<p>15.8</p> <ul style="list-style-type: none"> Značné poškození diagonálního kříže a vzpěry na koncovém profilu <p>- < 30 °</p> <p>- > 30 °</p>	<p>narovnejte</p> <p>neopravuje se, dále nepoužitelné</p>	<p>Rovnění tyčového materiálu</p> <p>Odprodej materiálu z nájmu</p>
  	<p>Vzpěra ohnutá nad 45 ° není dále použitelná</p> <p>Diagonální kříž ohnutý o více než 10 cm není dále použitelný</p> <p>Koncový profil u vzpěry a diagonálního kříže je ohnutý do 45 °, narovnejte.</p>	

3. Příslušenství

Popis poškození	Pokyny k opravě	Fakturace
15.9 ▪ Spojka s nákrůžkem ohnutá, promáčklá nebo zalomená	neopravuje se	Odprodej materiálu z nájmu
15.10 ▪ Hlavová deska PD 8 ohnutá	zajistěte opravu narovnáním	cena práce
15.11 ▪ patka PD 8 ohnutý	neopravuje se, dále nepoužitelné	Odprodej materiálu z nájmu
15.12 ▪ Vřeteno PD 8 ohnuté	neopravuje se, dále nepoužitelné	Odprodej materiálu z nájmu
15.13 ▪ vřeteno PD 8 upilované	neopravuje se, dále nepoužitelné	Odprodej materiálu z nájmu
15.14 ▪ Hroty křížové hlavy – ohnuté – utržený svar	narovnejte, vyrovnejte neopravuje se, dále nepoužitelné	Rovnění drobného materiálu Odprodej materiálu z nájmu
15.15 ▪ Chybějící rychlootočná matice	doplňte rychlootočnou matici	Č. výr. 018270 Rychlootočná matice
15.16 ▪ Patní trubka FR 80 – ohnutá / upilovaná	neopravuje se, dále nepoužitelné	Odprodej materiálu z nájmu
15.17 ▪ Rychlospouštěcí vřeteno – ohnuté – promáčklé	neopravuje se, dále nepoužitelné	Odprodej materiálu z nájmu
15.18 ▪ Pojezdové kolečko PD 8 – vadné kolečko – ohnuté	zajistěte výměnu kolečka neopravuje se, dále nepoužitelné	703965 Odprodej materiálu z nájmu
15.19 ▪ Pojistka vřetena PD 8 ohnutá	neopravuje se, dále nepoužitelné	Odprodej materiálu z nájmu
15.20 ▪ Horizontální výztuha PD 8 ohnutá, promáčklá nebo zalomená	neopravuje se, dále nepoužitelné	Odprodej materiálu z nájmu
15.21 ▪ Sloupek zábradlí PD 8 L úhelník – ohnutý – chybějící	narovnejte namontujte nový L úhelník	Nefakturuje se Doplnění ND č. výr. 701481 L úhelník
15.22 ▪ Sloupek zábradlí PD 8 chybějící šoupátko	neopravuje se, dále nepoužitelné	Odprodej materiálu z nájmu
15.23 ▪ Sloupek zábradlí PD 8 ohnutá základní deska	neopravuje se, dále nepoužitelné	Odprodej materiálu z nájmu
15.24 ▪ Úchyt na jeřáb PD 8 – Vázací prostředky podle VBG 9 a nosnost 500 kg	viz Kritéria pro vázací prostředky	



Nájemní kritéria

PD 8



Popis poškození	Pokyny k opravě	Fakturace
15.25 <ul style="list-style-type: none"> Pevná spojka a kloubová spojka <ul style="list-style-type: none"> Chybějící šroub s hlavou T nebo vadný závit 	zajistěte opravu, namontujte nový materiál	710340 Náhr. matice M 14 pro PS + KS 710293 Šroub s hlavou T pro KS 1 a PS 1 710702 Šroub s hlavou T pro KS 2 a PS 2


4. Schodiště PD 8

Popis poškození	Pokyny k opravě	Fakturace
15.26 <ul style="list-style-type: none"> Chybějící úchytky pro trubku 	zajistěte výměnu	Č. výr. 017040 Úchytka pro trubku
15.27 <ul style="list-style-type: none"> Mřížkový rošt <ul style="list-style-type: none"> poškozený nahoře poškozený dole 	zajistěte výměnu zajistěte výměnu	Č. výr. 071412 + Č. výr. 710984 Mřížkový rošt Č. výr. 07412 + Č. výr. 710983 Mřížkový rošt
15.28 <ul style="list-style-type: none"> Poškozený mřížkový rošt 	zajistěte výměnu	Č. výr. 071412 + Č. výr. 710982 Mřížkový rošt
15.29 <ul style="list-style-type: none"> Ohnuté nebo zdeformované schodiště 	oprava není možná, dále nepoužitelné	Odprodej materiálu z nájmu
15.30 <ul style="list-style-type: none"> Deformace svislého profilu <ul style="list-style-type: none"> < 10 mm > 10 mm 	trubku narovnejte neopravuje se, dále nepoužitelné	Rovnění tyčového materiálu Odprodej materiálu z nájmu
 	15.27 Promáčklý rám → zajistěte výměnu 15.29 Shora promáčklý mřížkový rošt → zajistěte výměnu	

Nájemní kritéria

PD 8



Popis poškození	Pokyny k opravě	Fakturace
 <p data-bbox="359 600 655 678">333/18/07h Schody s mřížkovým roštem ohnuté po celé délce</p>		